

# クリアフィル®クラブ 通信

Vol. 16

## 「クリアフィル® SA セメント オートミックス®」について

2月に発売したばかりの「クリアフィル® SA セメント オートミックス®」！早くもたくさんのお問い合わせをいただいております。今回はその中から多くいただく問い合わせをピックアップしました！



### Q1 製品の特徴を教えてください！

**A** 以下の3つが主な特徴です。

#### (1) 余剰セメントがすっととれる！

2種類の重合方法が選択でき、余剰セメントが塊になってすっと取れます。詳しくはクラレノリタケデンタルWEBサイト『動画で見る製品』のコーナーをご覧ください。



#### (2) ミキシングチップの採用でより操作がスピードアップ！

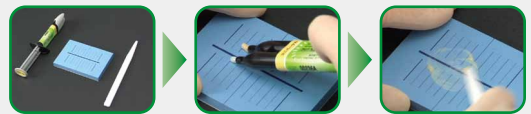
自動練和のミキシングチップが付属され、操作時間に余裕ができました。



ワンタッチで  
使用可能!!

自動練和されるので  
ミキシングチップの装着だけで  
ご使用頂けます。

#### クリアフィル® SA ルーティングの場合



#### (3) 歯科用陶材の接着にもお使いいただけます！

リン酸エッチング処理+シランカップリング処理を行うことで歯科用陶材の接着にもお使いいただけるようになりました。



リン酸エッチング材  
塗布**5秒**処理後、  
水洗、乾燥



シランカップリング材  
塗布後、乾燥



リン酸エッチング材、  
シランカップリング材は  
各社の添付文書にした  
がって使用してください。

### Q2 どのような被着体に使えるのですか？

**A** 下の表をご覧ください。被着体によっては表面処理が必要なものもあるのでご注意ください。

前処理が不要な被着体			
歯 質	エナメル質 象牙質	金属酸化物系 セラミックス	ジルコニア アルミナ
金 属	貴金属合金 卑金属合金	無機物フィラー配合 レジン系材料	硬質レジン ハイブリッドレジン

前処理が必要な被着体	
シリカ系 セラミックス	歯科用陶材(ポーセレン)
! 被着面がシリカ系セラミックスの場合にはリン酸エッチングおよびセラミックス処理材の塗布(シラン処理)が必要です。	

### Q3 保管の際に気をつけることはありますか？

**A** 必ず冷蔵庫(2~8℃)で保管をお願いします。  
但し、冷蔵庫から取り出した直後はペーストが硬く押し出しづらいことがあり、また結露による水分混入も起こりやすいため、室温に置いて15分以上経過してから使用してください。冷蔵庫には一日の診療が終了してから保管していただければ大丈夫です。

### Q4 1シリンジでどのくらい使用できますか？

**A** 用途によって使用量が異なるので一概には言えませんが、目安として、以下のようになります。

クラウン	15歯
インレー	20歯

※1歯あたりの使用量0.74gと換算しています。

## Q5 補綴修復物が外れた場合、原因として考えられるものはありますか？

**A** 大きく分けて2つの原因が考えられます。

### (1)セメント層の硬化や接着力に原因がある場合

●ユージノール系材料の影響

ユージノール系の仮封材や仮着材を使用しているとセメントの硬化不良を起こすことがありますので使用しないでください。

●過酸化水素水

歯質を過酸化水素水で洗浄すると接着力の低下を招く恐れがありますので使用しないでください。

●ペースト採取量

AペーストとBペーストの採取比が等量ではない場合、硬化時間に変化が生じる場合があります。ミキシングチップ装着前に必ず練和紙の上で等量採取できていることを確認してから使用してください。

●硫化鉄系止血剤

硫化鉄(りゅうかてつ)系の止血剤はセメントの変色や接着強さの低下を招く恐れがありますので使用しないでください。

### (2)補綴修復物や支台歯の処理に原因がある場合

●支台歯処理

脱離した状態を観察し、セメントが補綴修復物に残っていた場合は、仮着材や仮封材の除去が十分に行えていたかどうかを確認してください。

●補綴修復物内面処理

脱離した状態を観察し、セメントが支台歯に残っていた場合は、補綴修復物内面処理としてサンドブラスト処理や洗浄が不十分な事が考えられます。

●使用用途外の場合

補綴修復物や支台歯が使用用途の症例であるか必ず確認してください。

●咬合の影響

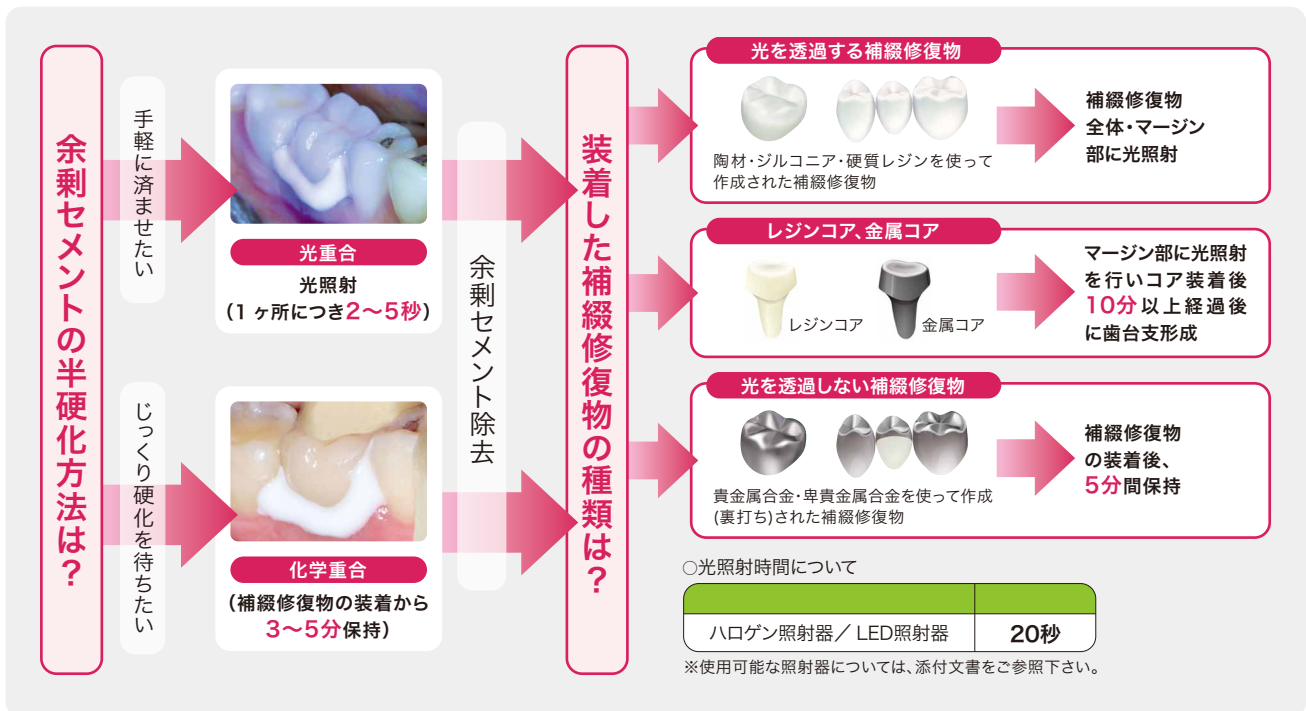
咬合により脱離箇所にも過度のストレスがかかっていないかご確認ください。

●歯質の汚染

メタルコアの脱落した症状などのように歯質が著しく汚染されている場合には通法にしたがい洗浄を行ってください。

## Q6 使い方がひと目でわかる資料はありますか？

**A** 皆様のご要望にお応えして、チャートを作成しました。ぜひお役立てください。



●ご使用に際しましては、必ず製品の添付文書及び取扱説明 ●ご使用に際しましては、製品の添付文書を必ずお読みください。  
●管理医療機器 歯科接着用レジンセメント クリアフィル® SA セメント オートミックス® 医療機器認証番号:222ABBZX00173000



クリアフィル®クラブ

クラレ製品の使い方動画も  
見える「クリアフィルクラブ」

<http://clearfil.dental-plaza.com/>



製造販売 クラレノリタケ デンタル株式会社 新潟県胎内市金敷町2-28 〒959-2653 www.kuraraynoritake.jp

販売 株式会社モリタ 大坂本社 大坂府吹田市垂水町3-33-18 〒564-8650 Tel:06-6380-2525  
東京本社 東京都台東区上野2-11-15 〒110-8513 Tel:03-3834-6161

www.dental-plaza.com